

L-DT-5210-T-2

- Thermal / Video-Hybridkamera
- Thermal (87,8° (H)) | Visuell (94° (H))
- Videoanalyse (Spezial)
- Temperaturmessung
- Feuer- und Rauchererkennung
- 12 V DC, PoE | IP67



Die L-DT-5210-T-2 ist eine IP Thermal/Video Hybridkamera für den Innen- und Außeneinsatz (IP67) mit IR-Unterstützung (bis 30 m). Die Kamera liefert im normalen Videomodus eine Auflösung von bis zu 2336 x 1752 (f = 2 mm), der Uncooled VOx Thermal Sensor arbeitet mit einer Auflösung von 256 x 192 px (f = 2 mm). Normal- und Thermalbild können separat gewählt oder auch in verschiedenen Modi übereinander gelegt werden. Die Kamera verfügt außerdem über spezielle Funktionen zur Erkennung von Feuer und rauchenden Personen sowie eine Temperatursauswertung. Zusätzlich stehen noch Videoanalysefunktionen (IVS) zur Verfügung. Die Bilder können über zwei unabhängige Streams mit den aktuellen Kompressionsverfahren abgerufen werden. Über den integrierten MicroSD Kartenslot kann eine Datenaufzeichnung direkt an der Kamera erfolgen. Die Spannungsversorgung ist wahlweise 12 V DC oder PoE.



TECHNISCHE DATEN

Sensor & Objektiv

Aufnahmesensor	Visuell: 1/2,7" CMOS Thermal: Vanadium Oxide Uncooled FPA
Lichtempfindlichkeit	0,05 Lux bei F2.2
Objektiv	Visuell: 2 mm Thermal: 2 mm
Blendenöffnung (max.)	Visuell: F2.2 Thermal: F1.0
Blickwinkel	Visuell: 94° (H) Thermal: 87,8° (H)
MOD (Minimale Objekt Distanz)	Visuell: 0,3 m Thermal: 0,3 m

Video

Auflösung	Visuell: 2336 x 1752 px Thermal: 256 x 192 px
Bildraten	Mainstream: bis 25 bps bei 50 Hz Substream: bis 25 bps bei 50 Hz
Kompressionsverfahren	H.265, H.264, MJPEG

Beleuchtung

IR-Beleuchtung	max. 30 m
Weißlicht	Ja
Smarte Beleuchtung	Ja

DORI Tabelle

Entdecken	Mensch: 83 m Fahrzeug: 256 m
------------------	---------------------------------

Erkennen	Mensch: 21 m Fahrzeug: 63 m
Identifizieren	Mensch: 11 m Fahrzeug: 32 m

Intelligenz

KI-Technologie	Objektklassifizierung (Personen / Fahrzeuge)
Videoanalyse (IVS)	Stolperdraht, Bereichseindringen, Feuer- und Rauchererkennung mit Alarm Temperaturmessung mit Alarm Cold & Hotspot Ermittlung

Funktionen

Verschlusszeiten	1/3 - 1/30.000 Sek.
Gegenlichtkompensation	DWDR, BLC, HLC
Tag/Nacht Umschaltung	automatisch, manuell
Bilddrehung	0°/90°/180°/270°
Rauschunterdrückung	2D NR, 3D NR
Weißabgleich	automatisch, manuell, natürlich, Straßenlampe, Outdoor
Verstärkungsregelung (AGC)	automatisch, manuell
ROI Funktion	Ja

Thermal - Funktionen

Pixel Pitch	12 µm
Spektralbereich	8 µm–14 µm
Thermische Empfindlichkeit (NETD)	< 50 mK (@f/1.0,25 Hz,300K)
Temperaturbereich	Niedriger Temperaturmodus: -20°C - +150°C Hoher Temperaturmodus: 0°C - +400°C
Temperatur Genauigkeit	(±5°C, ±5%)
Temperatur Modus	je 12x Punktuell, Linie, Bereich es werden max. 12 Regeln gleichzeitig unterstützt
Digitale Detailverbesserung (DDE)	Ja
Farbpalette	18
Fusion Modus	3 (Warm color, cool color, Ironred)

Alarm und Audio

Alarm Eingänge	1x
Alarm Ausgänge	1x
Audio Eingänge	1x
Audio Ausgänge	1x
Lautsprecher	Ja
Audio Kompressionsverfahren	G.711a, G.711Mu, PCM

Netzwerk

Steuer Schnittstellen	10/100 Base-TX Ethernet (RJ45)
------------------------------	--------------------------------

Netzwerk-Protokolle	HTTPS, HTTP, TCP, ARP, RTSP, RTP, UDP, RTCP, SMTP, FTP, DHCP, DNS, DDNS, PPPOE, IPv4/v6, SNMP, QoS, UPnP, NTP
Integration	ONVIF (Profile S, G, T), P2P, CGI

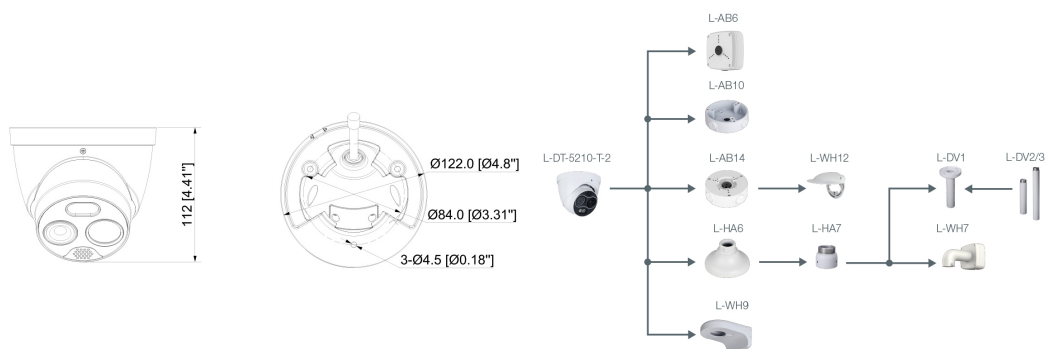
Allgemein

Spannungsversorgung	12 V DC ($\pm 20\%$), PoE (802.3af)
Leistungsaufnahme	max. 9 W
Speicheroptionen	MicroSD-Kartenslot (max. 256 GB)
Bedienung	lunaCMS, Browser, APP (iOS, Android)
Schutzart	IP67
Abmessungen	\varnothing 112 mm x 122 mm (H)
Gewicht	850 g
Gehäusematerial	Aluminium
zul. Betriebstemperatur	-30 °C bis +60 °C

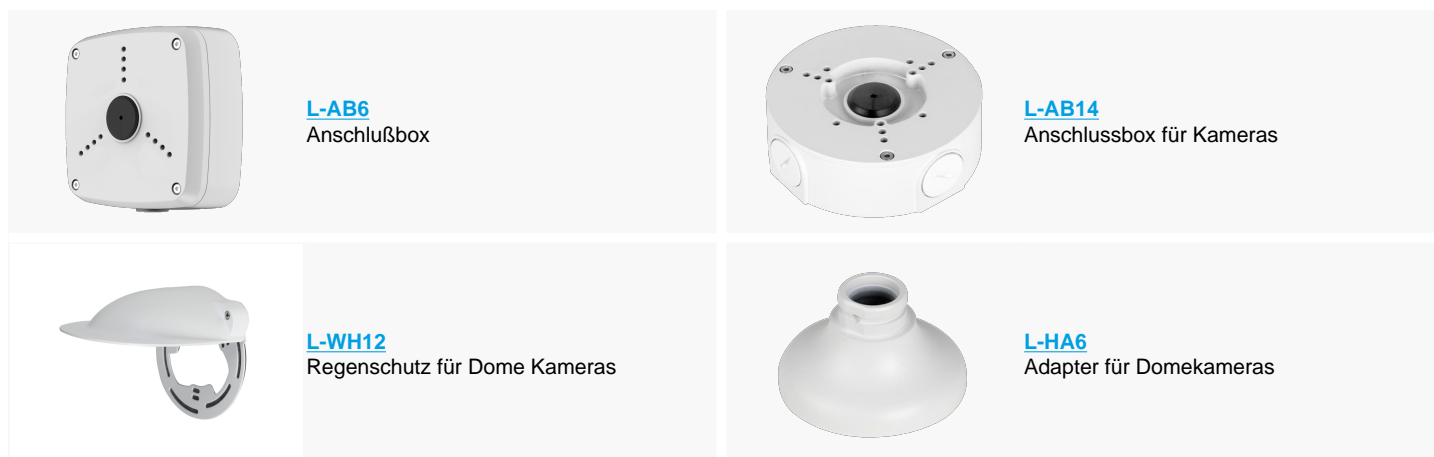
Lieferumfang

Lieferumfang	Software, BDA
---------------------	---------------

BILDER

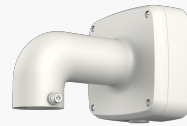


ZUBEHÖR





L-HA7
Adapter für Domekamas



L-WH7
Wandhalter



L-DV1
Deckenhalter



L-DV2
Deckenhalterverlängerung



L-DV3
Deckenhalterverlängerung



L-WH9
Wandhalter für Dome-Kamas