

## L-DO-2203-P

- Kugel-Kamera
- Auflösung 1920 x 1080 px (Full HD)
- 2,7 ~ 13,5 mm Motorzoom-Objektiv
- IR-Reichweite 60 m
- Wide Dynamic Range (130 dB)
- Stromversorgung 12 V DC, PoC AT



Die L-DO-2203-P ist eine HD-CVI Dome Kamera in 3-axialer Bauform mit IR-Strahler (max. 60 m) und WDR (Wide Dynamic Range). Mit der HD-CVI-Technologie werden Videobilder über das klassische Koaxialkabel übertragen. Damit sind Übertragungstrecken von bis zu 500 m bei Full-HD (1080p) möglich. Neben dem Video können auch Audiosignale (modellabhängig) und Daten über das gleiche Kabel übertragen werden. Die Kamera ist für den Innen- und Außeneinsatz geeignet (IP67). Der CMOS Sensor liefert eine max. Auflösung von 2 Megapixel (1920 x 1080 px) mit bis zu 25 Bildern pro Sekunde. Die Kamera ist mit einem 2,7 - 13,5 mm Motorzoom-Objektiv ausgestattet und verfügt über einen mechanischen IR Cut Filter (ICR). Einstellungen an der Kamera können komfortabel über das Koaxialkabel im OSD (OnScreenDisplay) der Kamera vorgenommen werden. Die Spannungsversorgung erfolgt über 12 V DC oder PoC.



### TECHNISCHE DATEN

#### Sensor & Objektiv

Aufnahmesensor	1/2,8" CMOS
Lichtempfindlichkeit	0,001 Lux bei F1.6
Objektiv	2,7 mm bis 13,5 mm (Motorzoom)
Blendenöffnung (max.)	F1.6
Blickwinkel	108° - 30° (H)
MOD (Minimale Objekt Distanz)	0,8 m

#### Video

Auflösung	2MP (1920 x 1080 px)
Bildraten	bis 25 bps bei 1920 x 1080

#### Beleuchtung

IR-Beleuchtung	max. 60 m
----------------	-----------

#### DORI Tabelle

Entdecken	W: 44 m T: 145 m
Beobachten	W: 18 m T: 58 m
Erkennen	W: 9 m T: 29 m
Identifizieren	W: 4 m T: 15 m

#### Funktionen

Verschlusszeiten	1/25 - 1/100.000 Sek.
------------------	-----------------------

<b>Gegenlichtkompensation</b>	WDR (130 dB), BLC, HLC
<b>Tag/Nacht Umschaltung</b>	automatisch, manuell
<b>Rauschunterdrückung</b>	3D NR
<b>Weißabgleich</b>	automatisch, manuell
<b>Spiegel Funktion</b>	Ja
<b>Verstärkungsregelung (AGC)</b>	automatisch, manuell
<b>Privatzonenmaskierung</b>	Ja, 8 Bereiche

#### Alarm und Audio

<b>Mikrofon</b>	Ja
-----------------	----

#### Allgemein

<b>Spannungsversorgung</b>	12 V DC ( $\pm 30\%$ ), PoC AT (nur CVI)
<b>Leistungsaufnahme</b>	max. 6,4 W

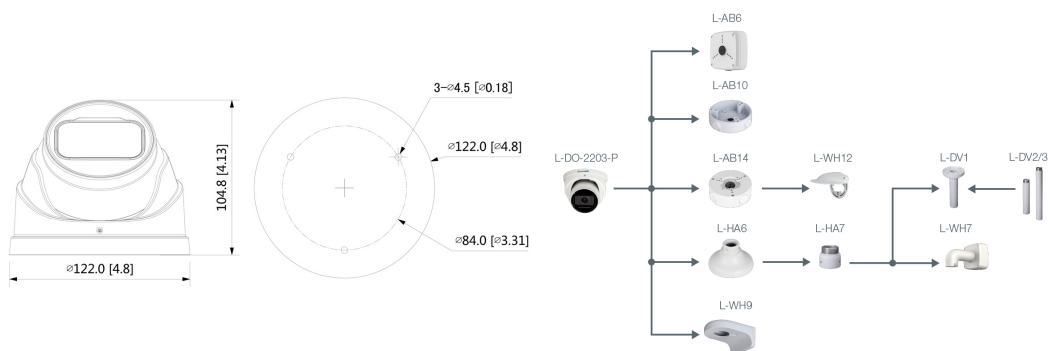
#### Alt

<b>Videonorm</b>	HD-CVI, TVI, AHD, CVBS umschaltbar per OSD
<b>Videoausgang</b>	1 x BNC
<b>Schutzart</b>	IP67
<b>Abmessungen</b>	$\varnothing 122$ mm x 104,8 mm (H)
<b>Gewicht</b>	600 g
<b>Gehäusematerial</b>	Aluminium
<b>zul. Betriebstemperatur</b>	-30 °C bis +60 °C
<b>Sonstiges</b>	Bei externer Spannungsversorgung kann die Kamera wahlweise über einen separat erhältlichen UTC Controller bedient werden.

#### Lieferumfang

<b>Lieferumfang</b>	Montagezubehör, BDA
---------------------	---------------------

## BILDER



## ZUBEHÖR



**L-AB6**  
Anschlussbox



**L-AB10**  
Anschlussbox für Dome-Kameras



**L-AB14**  
Anschlussbox für Kameras



**L-WH12**  
Regenschutz für Dome Kameras



**L-HA6**  
Adapter für Domekameras



**L-HA7**  
Adapter für Domekameras



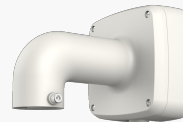
**L-DV1**  
Deckenhalter



**L-DV2**  
Deckenhalterverlängerung



**L-DV3**  
Deckenhalterverlängerung



**L-WH7**  
Wandhalter



**L-WH9**  
Wandhalter für Dome-Kameras