

## L-DK-2200-P

- Kugel-Kamera
- Auflösung 1920 x 1080 px (Full HD)
- 2,8 mm Objektiv
- IR-Reichweite 30m
- wettergeschützt (IP67)
- Spannungsversorgung 12 V DC/PoC AF (6W)



Die L-DK-2200-P ist eine kompakte HD-CVI Dome Kamera mit IR-Strahler (max. 30 m) für den Innen- und Außeneinsatz (IP67). Umschaltbar über DIP-Schalter am Kabel kann das Signal über den BNC-Ausgang auch als CVBS, AHD oder TVI ausgegeben werden. HD-CVI ist ein Standard zur Langstreckenübertragung (max. 800 m, kabelabhängig) von HD-Videobildern (720p, 1080p) über konventionelle Koax-Kabel. Neben dem Video können auch Audiosignale (modellabhängig) und Daten über das gleiche Kabel übertragen werden. Der CMOS Sensor liefert eine max. Auflösung von 2 Megapixel (1920 x 1080 px) mit bis zu 25 Bildern pro Sekunde. Die Kamera ist mit einem 2,8 mm Festbrennweiten-Objektiv ausgestattet und verfügt über einen mechanischen IR Cut Filter (ICR). Einstellungen an der Kamera können komfortabel über das Koaxialkabel im OSD (OnScreenDisplay) der Kamera vorgenommen werden. Die Spannungsversorgung erfolgt über 12 V DC oder über PoC (Power over Coax) auch direkt über das Kabel (bis zu 400 m Reichweite). Eine PoC-Einspeisung durch z.B. Rekorder wird benötigt.



### TECHNISCHE DATEN

#### Sensor & Objektiv

Aufnahmesensor	1/2,8" CMOS
Lichtempfindlichkeit	0,001 Lux bei F1.6
Objektiv	2,8 mm
Blendenöffnung (max.)	F1.6
Blickwinkel	109° (H)
MOD (Minimale Objekt Distanz)	0,7 m

#### Video

Auflösung	2MP (1920 x 1080 px)
Bildraten	bis 25 bps bei 1920 x 1080

#### Beleuchtung

IR-Beleuchtung	max. 30 m
----------------	-----------

#### DORI Tabelle

Entdecken	42 m
Beobachten	17 m
Erkennen	8 m
Identifizieren	4 m

#### Funktionen

Verschlusszeiten	1/25 - 1/100.000 Sek.
Gegenlichtkompensation	WDR (130 dB), BLC, HLC
Tag/Nacht Umschaltung	automatisch, manuell

<b>Rauschunterdrückung</b>	3D NR
<b>Weißabgleich</b>	automatisch, manuell
<b>Spiegel Funktion</b>	Ja
<b>Verstärkungsregelung (AGC)</b>	automatisch, manuell
<b>Privatzonenmaskierung</b>	Ja, 8 Bereiche

#### Alarm und Audio

<b>Mikrofon</b>	Ja
-----------------	----

#### Allgemein

<b>Spannungsversorgung</b>	12 V DC ( $\pm 30\%$ ), PoC AF (nur CVI)
<b>Leistungsaufnahme</b>	max. 3,1 W

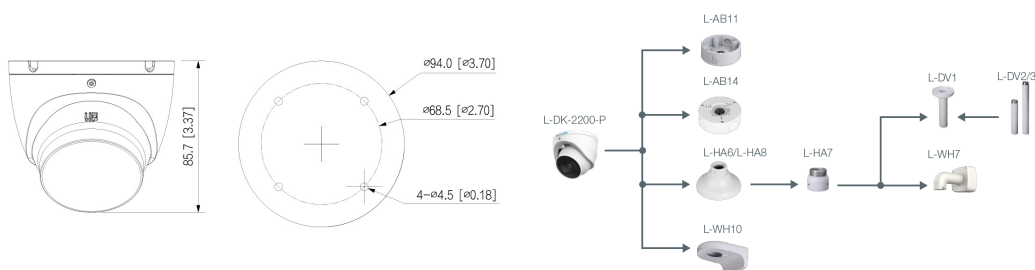
#### Alt

<b>Videonorm</b>	HD-CVI, TVI, AHD, CVBS umschaltbar per OSD
<b>Videoausgang</b>	1 x BNC
<b>Schutzart</b>	IP67
<b>Abmessungen</b>	$\varnothing$ 94 mm x 79,5 mm (H)
<b>Gewicht</b>	340 g
<b>Gehäusematerial</b>	Aluminium
<b>zul. Betriebstemperatur</b>	-40 °C bis +60 °C
<b>Sonstiges</b>	Bei externer Spannungsversorgung kann die Kamera wahlweise über einen separat erhältlichen UTC Controller bedient werden.

#### Lieferumfang

<b>Lieferumfang</b>	Montagezubehör, BDA
---------------------	---------------------

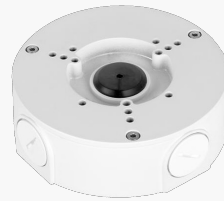
## BILDER



## ZUBEHÖR



**L-AB11**  
Anschlussbox für Dome-Kameras



**L-AB14**  
Anschlussbox für Kameras



**L-HA6**  
Adapter für Domekameras



**L-HA8**  
Adapter für Domekameras



**L-HA7**  
Adapter für Domekameras



**L-DV1**  
Deckenhalter



**L-DV2**  
Deckenhalterverlängerung



**L-DV3**  
Deckenhalterverlängerung



**L-WH10**  
Wandhalter für Dome-Kameras